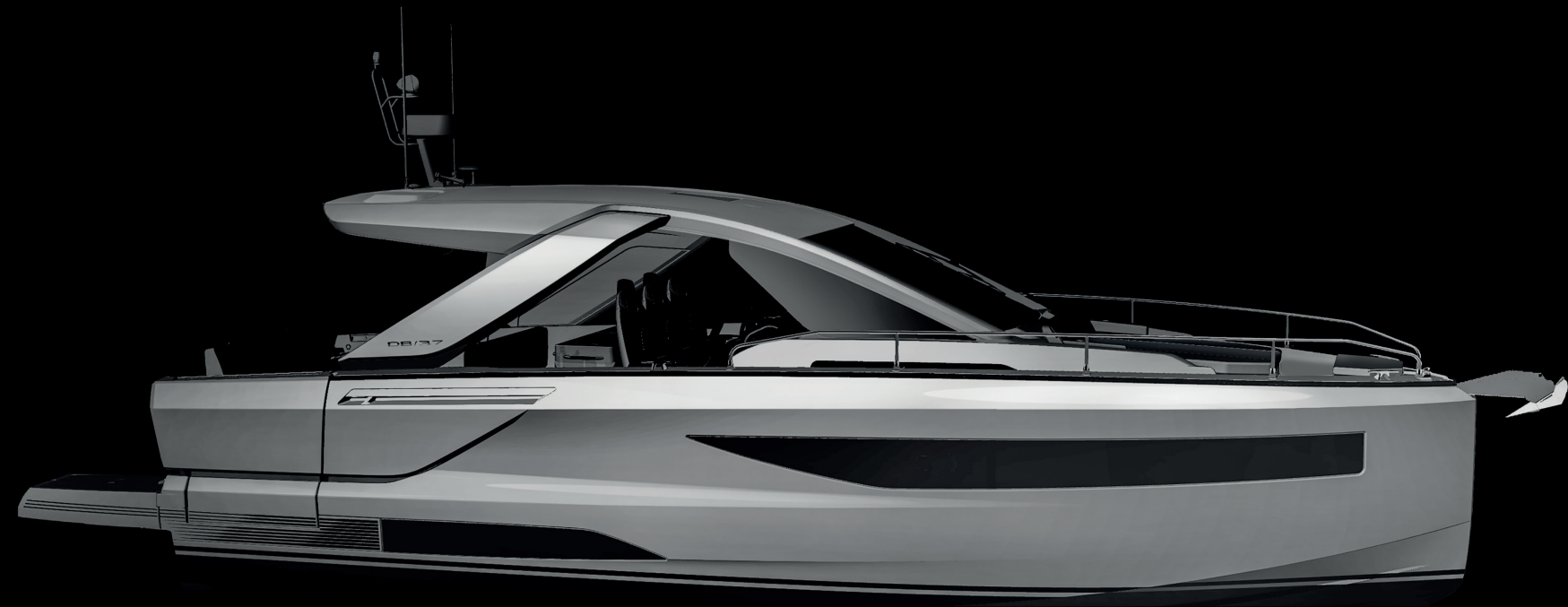


DB/37



JEANNEAU



DB/37



Jeanneau expands its DB Yachts line **with a second model: the DB/37**. Jeanneau reaffirms its ambition to develop the market of premium day boats by meeting the expected codes in this segment while **offering unexpected solutions**.

La gamme DB Yachts de Jeanneau **s'enrichit avec le DB/37**. Jeanneau confirme son ambition de développement sur le marché des Day Boats premium en répondant aux codes attendus sur ce segment tout en **offrant des solutions inédites**.



MORE

THAN



From day boat, to party boat, to cruiser, the DB/37 promises exceptional experiences on the water.

Du dayboating au party-boat et jusqu'à la croisière, le DB/37 est la promesse d'expériences exceptionnelles.

YOU



EXPECT





A UNIQUE OFFER

A true party boat, **with an optimal interior layout, she also offers the possibility of extended stays onboard...** all of this with the stylish allure of elegant lines.

Véritable party-boat, il offre également, **grâce à un aménagement intérieur optimal, la possibilité de séjours prolongés à bord.** Le tout avec style et allure grâce à sa ligne élégante.

Cabine avant / Forward cabin



MORE STYLE



Benefiting from all the savoir-faire and creativity of Jeanneau, **the DB/37 features a streamlined silhouette** designed by Camillo Garroni, with a distinctive personality.

Héritier de tout le savoir-faire et de la créativité de Jeanneau, **le DB/37 dispose d'un design épuré, au caractère affirmé**, signé par le designer Camillo Garroni.

Subtly Distinguished



MORE OPEN



Terrasses ouvrantes électriques / Electric opening terraces

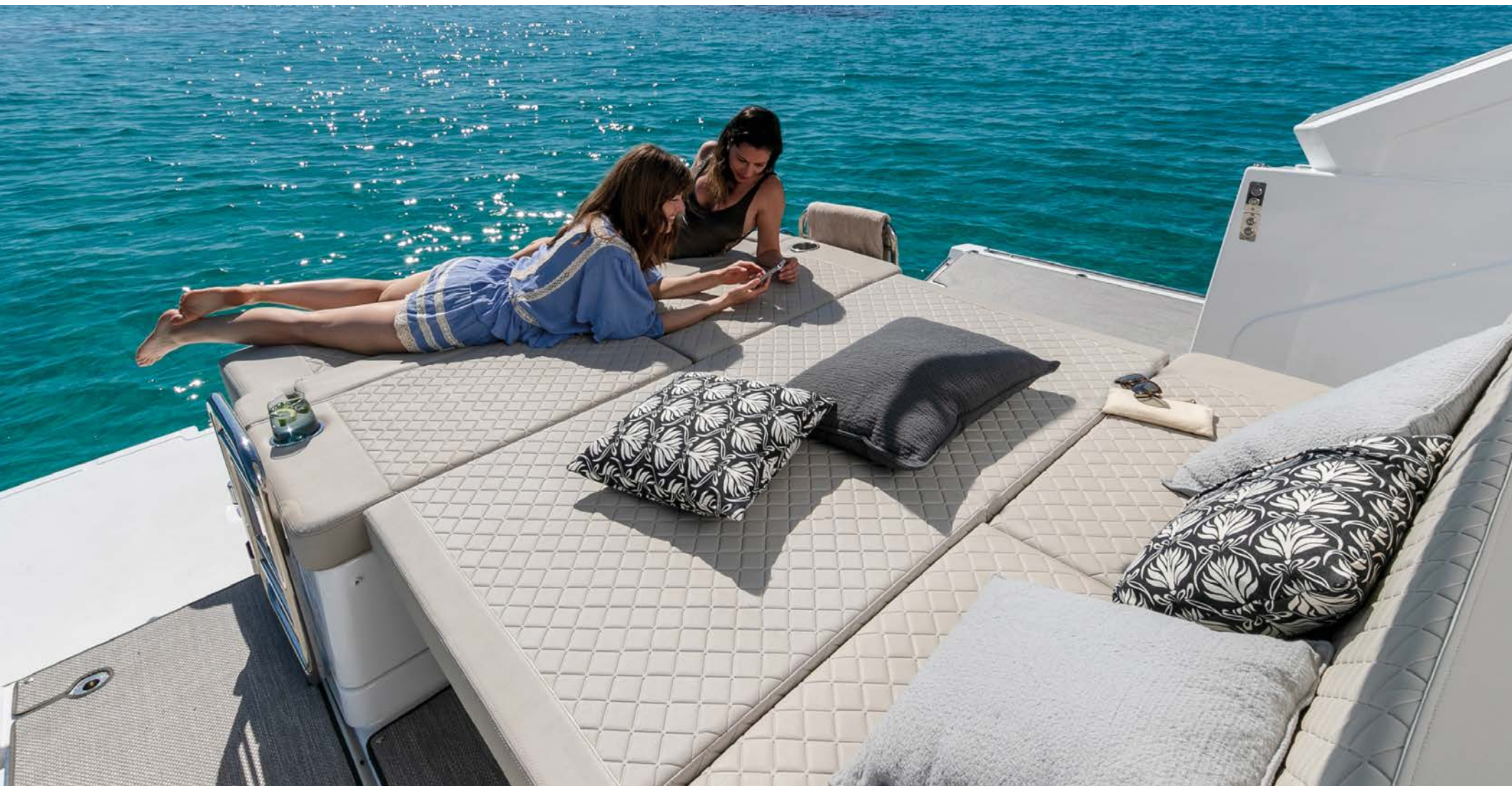


Passavants encastrés / Deep sidedecks

This model perfectly represents the DB Yachts line, upholding the core principles that made the DB/43 a success. **The deck plan privileges exterior space and easy movement on board**, and while at anchor, side terraces can extend the cockpit toward the sea.

Ce modèle incarne parfaitement la gamme DB Yachts et reprend les principes cardinaux qui font le succès du DB/43. **Le plan de pont privilégie l'espace extérieur et la circulation à bord** avec, au mouillage, des terrasses latérales qui prolongent le cockpit vers la mer.

Experience complete freedom



Share pure emotions
in generous comfort



Cockpit avant / Front cockpit

On one level, the immense exterior living space fully opens onto the sea. The forward cockpit is easily accessible for taking advantage of the two sun loungers on the forward sundeck.

De plain-pied, l'immense zone de vie extérieure s'ouvre totalement sur la mer. Le cockpit avant s'avère facilement accessible pour profiter des deux chaises longues du bain de soleil avant.



INGENIOUS



Guests will fully benefit from the functionality of the central island galley: its large Corian countertop becomes a gathering place for enjoying refreshments and special moments together.

Les invités profitent pleinement des fonctionnalités offertes par la cuisine disposée en îlot central : son grand plateau en Corian devient un véritable lieu d'échange pour des moments de convivialité autour d'un verre.



Cabine avant / Front Cabin

MORE COMFORT



Cabine Arrière / Aft Cabin



Salle de bain / Head

The interior of the DB/37 fulfils all the promises of the DB Yachts line, with refined touches, fine materials, thoughtful details, and a warm atmosphere, **all enhanced by natural lighting diffused through vast windows in the hull.**

L'intérieur du DB/37 remplit toutes les promesses de la gamme DB Yachts avec un niveau de confort unique sur le marché, des touches de raffinement, des matériaux nobles, des détails soignés et une atmosphère chaleureuse. **Les vastes vitrages de coque diffusent une belle lumière naturelle.**



MORE POWER



The hull designed by Michael Peters Yacht Design features **excellent handling**. This model is available in an **inboard version**, with twin **Volvo D4-320 engines and Sterndrive**, as well as an **outboard version** with engine power of up to **2 x 450 HP**.

La carène signée Michael Peters Yacht Design offre une **excellente navigabilité**. Ce modèle est disponible en **version inboard** avec deux moteurs **Volvo D4-320 - Sterndrive**, et également en **version hors-bord** avec des motorisations allant jusqu'à **2 x 450 cv**.



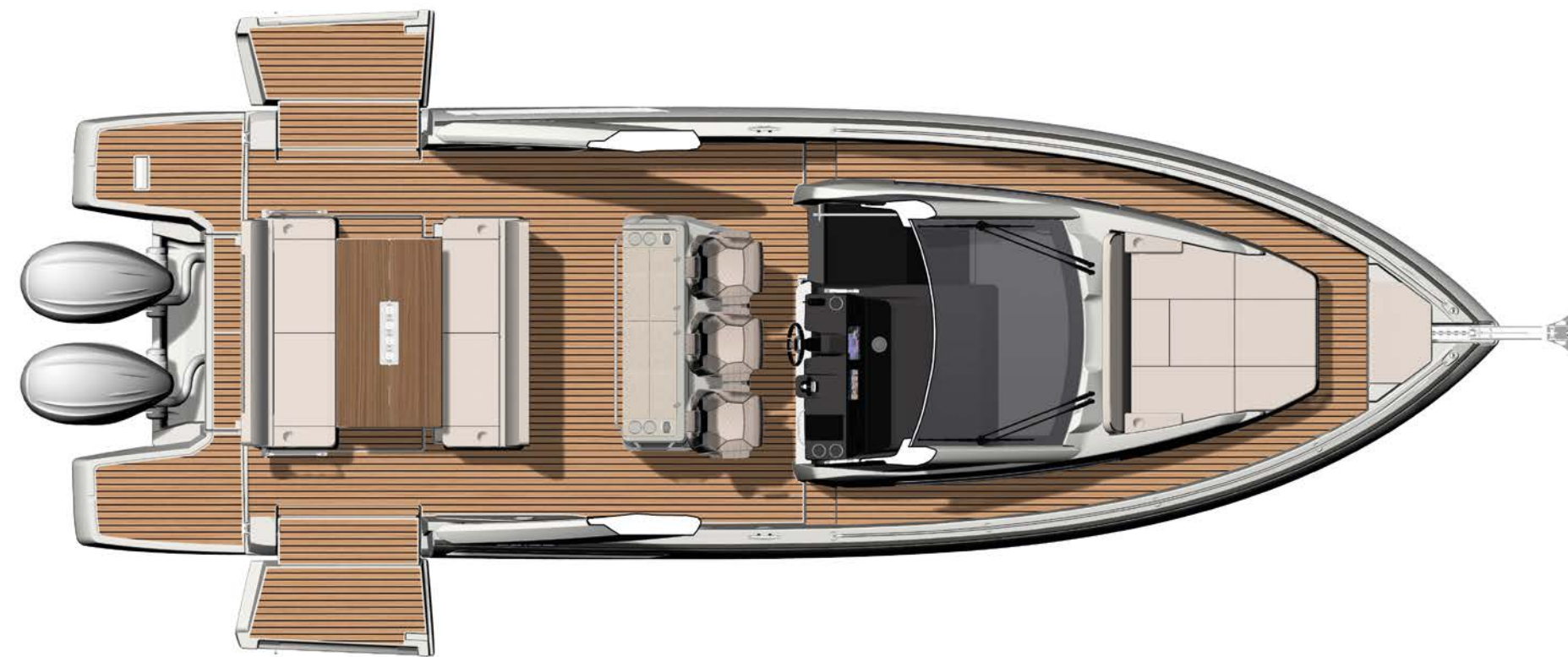
Set course for the essential

Inviting and protective, the DB/37 is designed for you to fully benefit from the sea, to experience and share unforgettable moments.

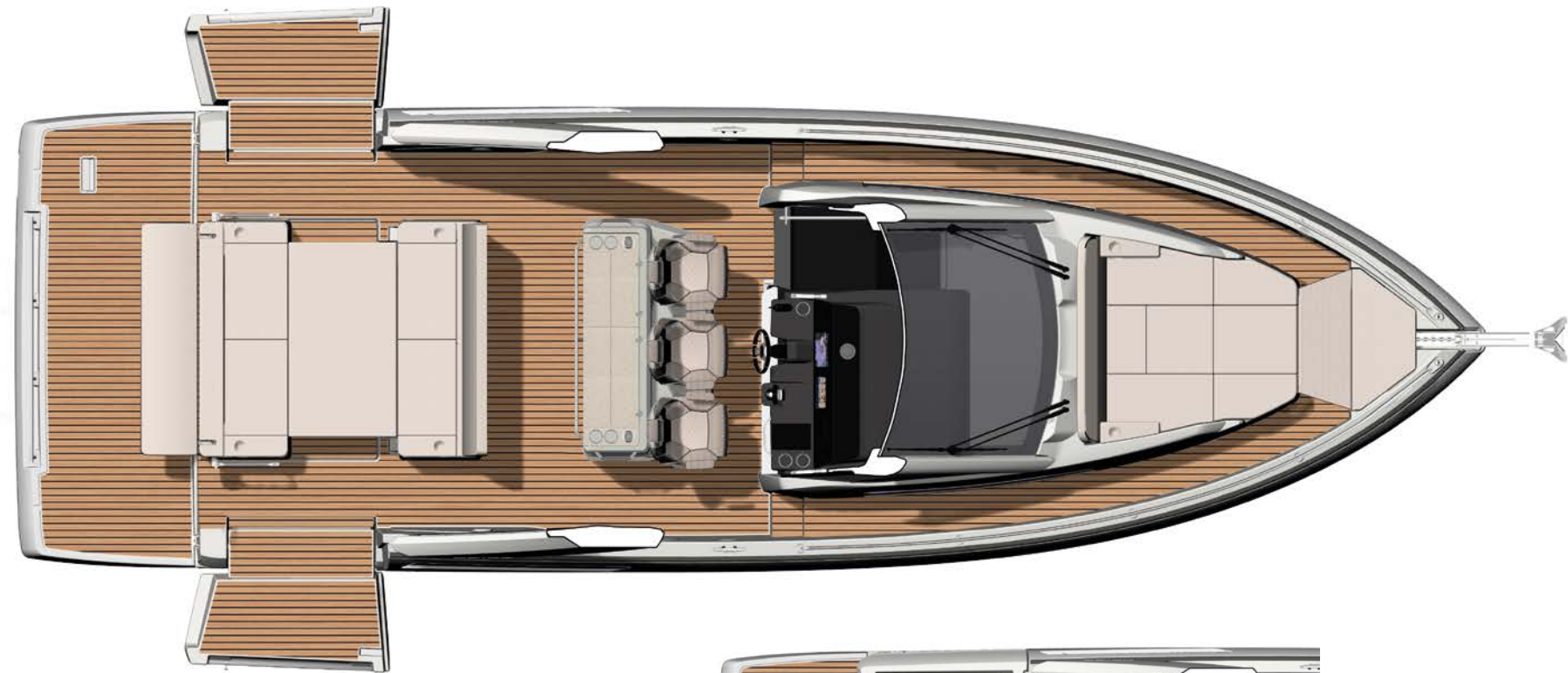
Accueillant et protecteur, le DB/37 est pensé pour profiter de la mer et pour vivre des instants de partage inoubliables.



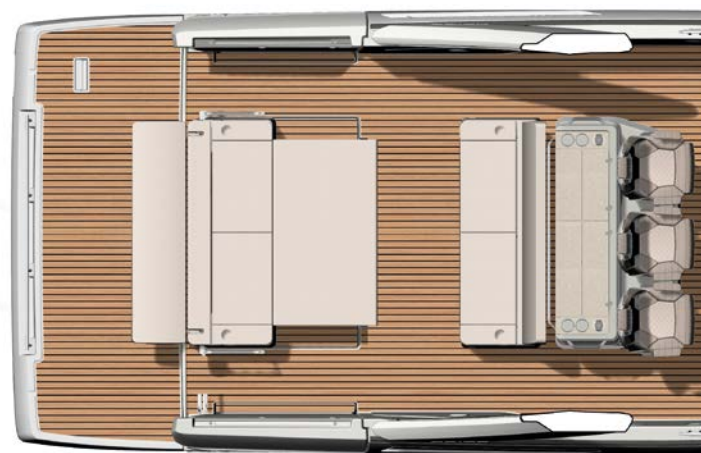
Version inbord / Inboard version : Aménagement extérieur / Exterior Layout



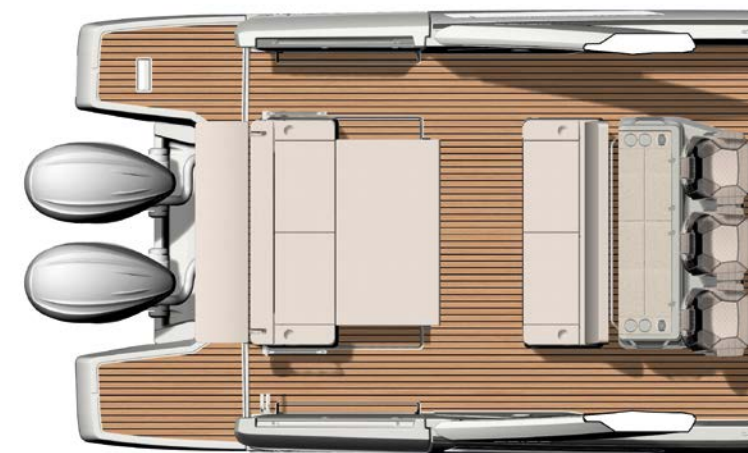
Version hors-bord / Outboard version : Aménagement extérieur / Exterior Layout

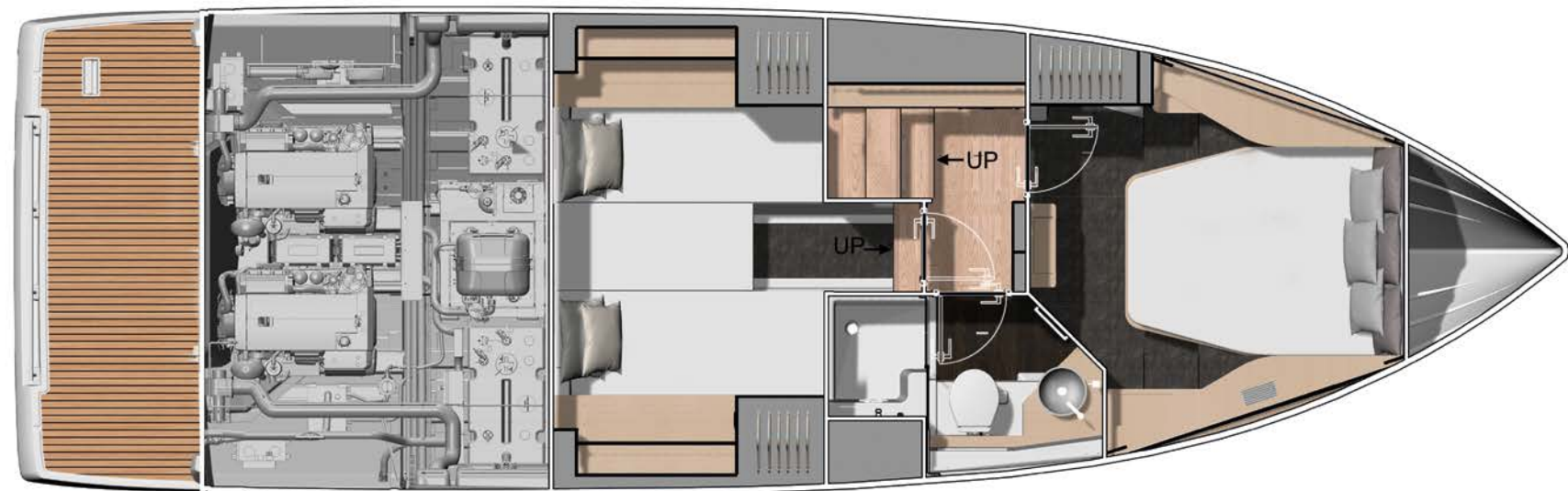


*Version inbord / Inboard version :
2 bains de soleil / 2 sunbeds*

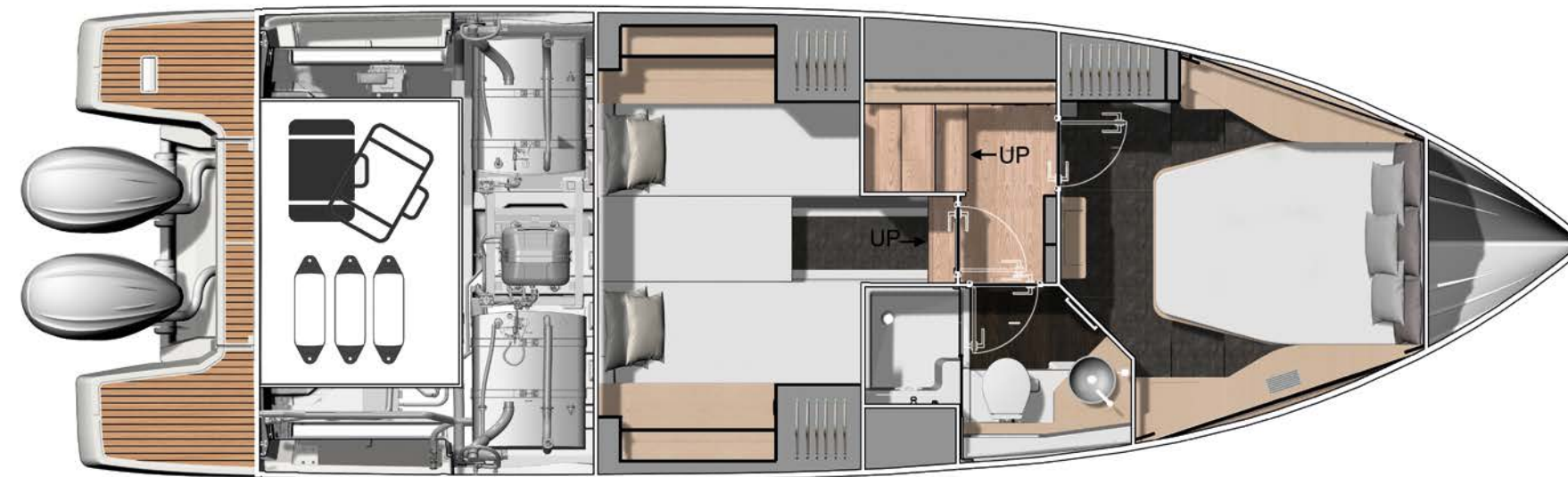


*Version hors-bord / Outboard version :
2 bains de soleil / 2 sunbeds*





*2 cabines + 1 Salle de bain + Breakfast Point / 2 cabins + 1 Head + Breakfast Point
Version inbord / Inboard version*



*2 cabines + 1 Salle de bain + Breakfast Point / 2 cabins + 1 Head + Breakfast Point
Version hors-bord / Outboard version*



TECHNICAL SPECIFICATIONS

Inboard version / Version Inboard

Longueur hors tout (sans option) / LOA (without option) :	11,92 m / 39' 1"
Longueur Coque / Hull length :	9,97 m / 32' 9"
Bau / Beam :	3,55 m / 11' 8"
Tirant d'eau de coque / Hull Draft :	0,81 m / 2' 7"
Capacité de carburant / Fuel tank	2 x 345 L / 2 x 91 US gal
Cabines / Cabins :	2
Couchages / Berth :	4
Salle de Bain / Head :	1
Motorisation Inbord / Inboard engines :	Volvo 2 x D4-320
Designer / Designer :	Garroni Design
Architecte / Architect :	Michael Peters



TECHNICAL SPECIFICATIONS

Outboard version / Version Outboard

Longueur hors tout (sans option) / LOA (without option) :	11,82 m / 38' 9"
Longueur Coque / Hull length :	10,65 m / 34' 11"
Bau / Beam :	3,55 m / 11' 8"
Tirant d'eau de coque / Hull Draft :	0,72 m / 2' 4"
Capacité de carburant / Fuel tank	2 x 480 L / 2 x 126 US gal
Cabines / Cabins :	2
Couchages / Berth :	4
Salle de Bain / Head :	1
Motorisation Hors-bord maxi / Outboard engines max :	2 x 450 CV / HP
Designer / Designer :	Garroni Design
Architecte / Architect :	Michael Peters



Principaux équipements

Versions d'aménagement

- 2 Cabines - 1 Salle d'eau - 1 Breakfast Point

Selleries extérieures

- Macadamia Silvertex White
- Ice Silvertex Blue (option)

Boiseries

- Chêne flotté
- Plancher chêne brun

Selleries intérieures

- Tissu Ivory

Finition Première

- Ferrure d'étrave en inox
- 2 plages latérales électriques (bâbord et tribord)
- Commande de guindeau avec compteur de chaîne au poste de pilotage
- 2 projecteurs de cockpit
- Dossier mobile de banquette coulissante de cockpit
- Dossier basculant de banquette arrière (bain de soleil transversal)

Pack ventilation :

- panneau de pont et 2ème hublot tribord dans la cabine avant
- 2ème hublot dans la salle d'eau

Pack ambiance :

- éclairages Led des marches extérieures
- éclairages Led indirects à l'intérieur
- Pack audio Fusion BB100 avec commande à distance et 4 haut-parleurs Fusion FM SERIES dans le cockpit
- Kit housses de protection en PVC Stamoid blanc pour: console de pilotage, 3 sièges pilote et copilotes, cuisine de cockpit et banquettes de cockpit

Pack audio premium (option)

Pack électronique (option)

Plateforme arrière

- Douchette eau chaude/froide
- Echelle inox encastrée

Cabine propriétaire

- Lit double (200 cm x 152 cm)
- Matelas Premium
- Miroir en pied
- 2 liseuses avec prises USB intégrées
- Prise électrique
- Store
- Vanity
- 2 hublots ouvrants
- Panderie
- Equipets

Cabine VIP

- 2 Lits simples (195 cm x 76 cm) ou 1 Lit double transversal (215 cm x 143 cm)
- 2 Penderies
- Rangements
- 2 liseuses avec prises USB intégrées
- Prise électrique
- 2 hublots ouvrants

Salle d'eau

- Douche séparée
- Toilette électrique eau douce
- Vasque
- Miroir
- Meuble vasque avec rangement
- Store vénitien
- Porte papier toilette
- Porte savon
- 2 hublots ouvrants

Poste de pilotage

- 3 sièges bolster réglables pour pilote et co-pilotes
- Panneau ouvrant de sportop
- Volant réglable
- Boite à gants avec prises USB
- Porte-gobelets
- Mains courantes
- 2 sorties climatisation ajustables (option)

Cockpit

- Grande table en bois repliable avec porte-gobelets sur pieds fixes (option)
- Grande table en bois repliable avec porte-gobelets sur pieds télescopiques avec complément de bain de soleil arrière (option)
- Banquette centrale en vis-à-vis avec dossier basculant
- Banquette arrière en vis-à-vis avec dossier basculant en bain de soleil
- 2 plages latérales électriques
- Soute de rangement sous le bain de soleil
- Coffre de rangement sous la banquette centrale
- Douchette extérieure
- Eclairages LED marches extérieures
- 2 portillons d'accès en inox

Cockpit avant / bain de soleil

- Baille à mouillage avec puits à chaîne
- Guindeau électrique
- Coussins de bain de soleil (option)
- Cockpit avant en vis-à-vis (option)
- Complément pour bain de soleil avant (option)

Cuisine extérieure

- Evier
- Réchaud gaz
- Réfrigérateur 49L
- Placard de rangement
- Plan de travail en corian
- 2 Prises électriques
- 2 Prises USB
- 2 Porte-gobelets
- Poubelle
- Mains courantes

Breakfast point - selon version d'aménagement

- Four micro-ondes / grill (option)
- Réfrigérateur 49L (option)
- Meubles de rangement
- Tiroirs

Propulsion

- 2 x Volvo D4 - 320 CV + Joystick
- 2 x Yamaha 350 CV + Joystick
- 2 x Yamaha 450 XTO + Joystick
- Propulseur d'étrave (option)
- Flaps électriques (option)

Systèmes

- Climatisation intérieure (option)
- Stabilisateur gyroscopique Seakeeper SK3 (option)
- Générateur (option)
- Détecteur de fumée à l'intérieur

Système électrique

- Parc Batteries 12V - Moteur
- Parc Batteries 12V 140A AGM - Service
- Seanapps : boîtier connecté + application mobile pour contrôle de la sécurité, des données de navigation, de maintenance et de confort à bord
- Interrupteur de batterie à distance
- Interrupteur de couplage batteries
- Eclairage Led intérieur
- Eclairage Led extérieur
- Prise de quai encastrée sous couvercle

Système de carburant

- Réservoirs à carburant : Diesel 2 x 345L - Essence 2 x 480L
- Nables de remplissage à carburant dans le cockpit

Système d'eau

- Réservoir d'eau douce - 250 L
- Réservoir à eaux noires - 80 L
- Chauffe-eau - 40L
- Pompes de cale manuelle et automatique avec alarme
- Pompe électrique de lavage de pont eau douce et eau de mer

Layout versions

- 2 Cabins - 1 Head - 1 Breakfast Point

Exterior upholstery

- Macadamia Silvertex White
- Ice Silvertex Blue (option)

Woodwork

- White oak
- Brown oak floor

Interior upholstery

- Ivory fabric

Premiere Trim Level

- Stainless steel bow protection
- 2 electric side terraces
- Windlass control with chain counter at helm station
- 2 cockpit searchlights
- Folding backrest for cockpit sliding bench
- Folding aft bench seat backrest (sundeck)

Ventilation package :

- Deck hatch and 2nd starboard porthole in front cabin
- 2nd porthole in the bathroom
- Atmosphere package :
 - Led lighting for exterior steps
 - Indirect Led interior lighting
 - Fusion BB100 audio package with remote control and 4 Fusion speakers FM Series in cockpit
 - White Stamoid PVC protective cover kit for: helm station, 3 pilot and co-pilot seats, cockpit galley and cockpit benches

Premium audio package (option) Electronic package (option)

Aft platform

- Cockpit shower hot/cold water
- Built-in stainless steel ladder

Master Cabin

- Double bed (200 cm x 152 cm)
- Premium mattress
- Stand-up mirror
- 2 reading lights with integrated USB plugs
- Electric Plug
- Blind
- Vanity
- 2 opening portholes
- Wardrobe
- Compartment

VIP Cabin

- 2 single beds (195 cm x 76 cm) or 1 transverse double bed (215 cm x 143 cm)
- 2 Wardrobes
- Storage
- 2 reading lights with integrated USB plugs
- Electric Plug
- 2 opening portholes

Bathroom

- Separated shower
- Electrical fresh water toilet
- Sink
- Mirror
- Vanity unit with storage
- Venetian blind
- Toilet paper holder
- Soap holder
- 2 opening portholes

Helm Station

- 3 adjustable bolster seats for pilot and co-pilots
- Sportop opening hatch
- Adjustable steering wheel
- Glovebox with USB plugs
- Cup holders
- Handrails
- 2 adjustable air conditioning outputs (option)

Cockpit

- Large folding wooden table with cup holders on fixed legs
- Large folding wooden table with cupholders on telescopic legs, with optional aft sunbed
- Face to face central bench with folding backrest
- Face to face aft bench with folding sunbed backrest
- 2 electric side terraces
- Storage compartment under the sunbed
- Storage compartment under the central bench
- Exterior shower
- Exterior LED step lights
- 2 stainless steel access gates

Front cockpit / sunpad

- Anchor locker with chain compartment
- Electric windlass
- Sunbed cushions (option)
- Face to face cockpit (option)
- XXL front sunbed complement (option)

Exterior galley

- Sink
- Gas stove
- Fridge 49L
- Storage cupboard
- Corian worktop
- 2 electric plugs
- 2 USB plugs
- 2 Cup holders
- Bin
- Handrails

Breakfast point - depending on layout version

- Microwave oven / grill (option)
- Fridge 49L (option)
- Storage
- Drawers

Main equipments

Propulsion

- 2 x Volvo D4 - 320 HP + Joystick
- 2 x Yamaha 350 HP + Joystick
- 2 x Yamaha 450 XTO + Joystick
- Bow thruster (option)
- Electric flaps (option)

Systems

- Interior air conditioning (option)
- Seakeeper SK3 gyroscopic stabilizer (option)
- Generator (option)
- Interior smoke detectors

Electrical system

- Battery bank 12V - Engine
- Battery bank 12V 140A AGM - Service
- Seanapps : connected box + mobile application for monitoring safety, navigation data, maintenance and comfort on board
- Remote battery switch
- Battery coupling switch
- Led interior lighting
- Exterior Led lighting
- Dock electric inlet recessed under cover

Fuel system

- Fuel tanks: Diesel 2 x 345L - Fuel 2 x 480L
- Deck fuel fillers in the cockpit

Water system

- Fresh water tank - 250 L
- Grey water tank - 80 L
- Water heater - 40L
- Manual and automatic bilge pumps with alarm
- Freshwater and seawater electric deck wash pump (option)



DB
YACHTS

GET ON BOARD

Photographs of these presented models are not contractually binding, and may include optional equipment. Interior and exterior decoration as well as equipment may be modified without prior notice.
Les modèles photographiés ne sont pas contractuels et peuvent être présentés avec des options. Les décorations intérieures et extérieures ainsi que les équipements divers peuvent être modifiés sans préavis.





JEANNEAU

SPBI S.A. Au capital de 51.541.628€ - RCS La Roche-Sur-Yon N° 491 372 702

Siège social : 34,rue Eric Tabarly - 85170 Dompierre-Sur-Yon - Division Jeanneau : 32 Avenue des Sables - 85500 Les Herbiers

jeanneau.com